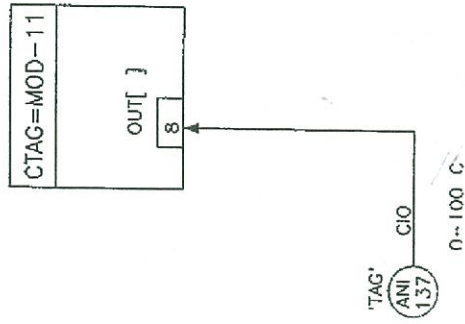
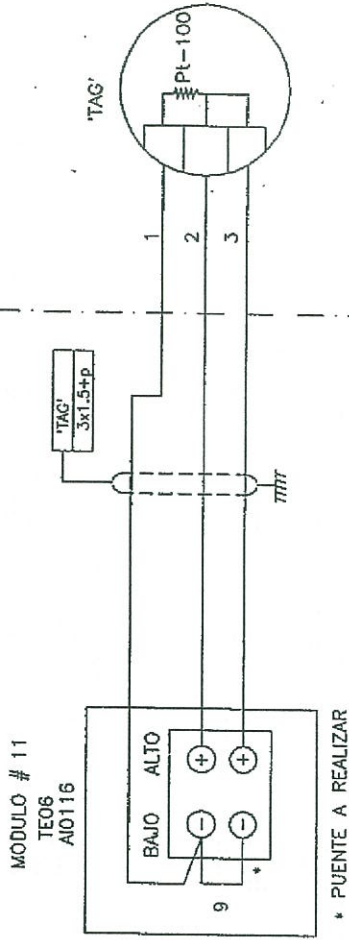


SOFTWARE SISTEMA CONTROL

ARMARIO DE CONEXIONES A3

CAMPO



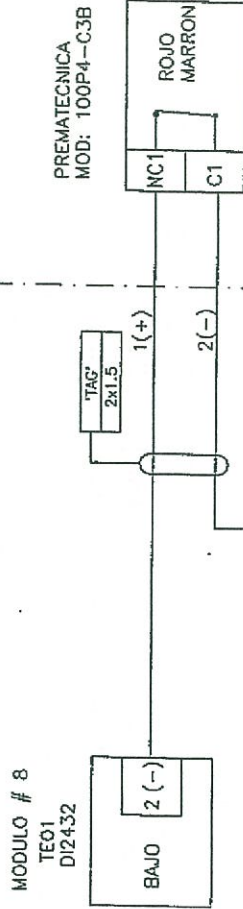
CLIENTE :	REV.	FECHA	DESCRIPCION	FIRMA	DIBUJADO:	DENOMINACION
					594 5/98	'TAG' TI-113
					REVISADO:	TEMPER. ENTRADA A BASTIDOR 1
					AFROB. <i>[Signature]</i>	

S/ REFERENCIA:

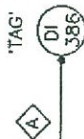
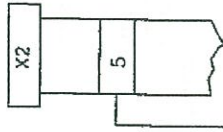
SOFTWARE SISTEMA CONTROL

ARMARIO DE CONEXIONES A3

CAMPO



REGLETA DE COMUNES 0Vdc



HOJAS:
ENCLAVAMIENTOS
BASTIDOR 1

'TAG' PSH-112 DENOMINACION
ALTA PRESION ENTRADA BASTIDOR 1

DIBUJADO:
5/5/98
REVISADO:
APROB.:

FIRMA

DESCRIPCION

FECHA

REV.

CUENITE :

S/ REFERENCIA:

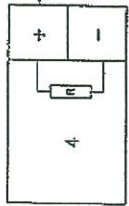
SOFTWARE SISTEMA CONTROL

ARMARIO DE CONEXIONES A3

CAMPO

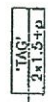
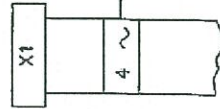


MODULO # 5
TEOB
E.A. 1-5V

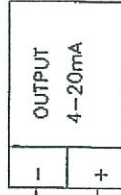


R=250Ω 0.1%

FUSIBLES
+24Vdc



ELSAG BAILEY
MOD:

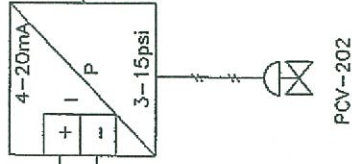
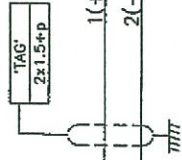
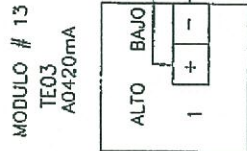
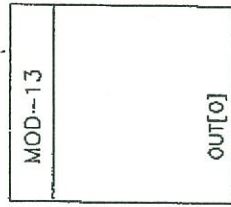


CLIENTE :	REV. FECHA :	DESCRIPCION :	FIRMA :	DIBUJADO : S. 5/98	'TAG' PI-103	DENOMINACION
S/ REFERENCIA:				REVISADO:	PRESION ENTRADA A BASTIDOR 1	
				APROB.:		

SOFTWARE SISTEMA CONTROL

ARMARIO DE CONEXIONES A3

CAMPO



CLIENTE :	REV. FECHA :	DESCRIPCION :	FIRMA :	DIBUJADO : SA 5/98	DENOMINACION :
S/ REFERENCIA :				REVISADO: <i>LB</i>	'TAG'PIC-202
				APROB.:	VALVULA CONTROL
					PRESION ENTRADA A BASTIDOR 1

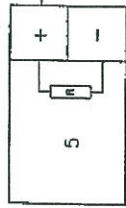
SOFTWARE SISTEMA CONTROL.

ARMARIO DE CONEXIONES A3

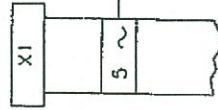
CAMPO



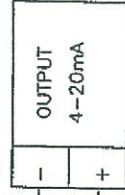
MODULO #5
TE08
E.A. 1-5V



FUSIBLES
+24Vdc



ELSAG BAILEY
MOD:



'TAG'
2x1.5+D



CUENTE :

REV. FECHA

DESCRIPCION

FIRMA

DIBUJADO:
S-1 5/98

REVISADO: B

APROB:

DENOMINACION

'TAG' PJ-104

S/ REFERENCIA:

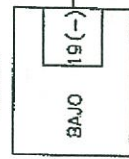
PRESION SALIDA A BASTIDOR 1

5/1 IWARE SISTEMA CONTROL

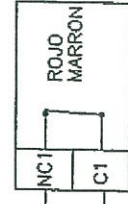
ARMARIO DE CONEXIONES A3

CAMPO

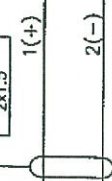
MODULO # 8
TEO1
D12432



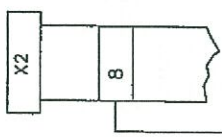
PREMATECNICA
MOD: 100P4-C3B



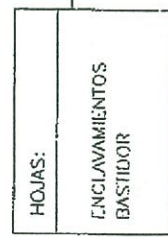
'TAG' 2x1.5



REGLETA DE COMUNES
0Vdc



'TAG' DI 403



HOJAS:

ENCUCLAVAMIENTOS
BASTIDOR

CLIENTE :

DESCRIPCION

REV. FECHA

FIRMA

DIBUJADO :
5/4 5/98

DENOMINACION

'TAG' PSH-116

5/ REFERENCIA:

REVISADO: *[Signature]*

ALTA PRESION RECHAZO

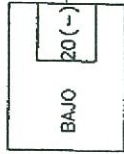
PASO 1 BASTIDOR 1

SOFTWARE SISTEMA CONTROL

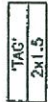
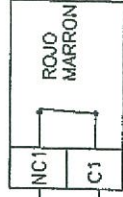
ARMARIO DE CONEXIONES A3

CAMPO

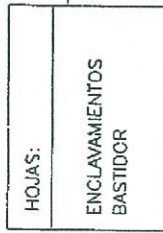
MODULO # 8
TE01
D12432



PREMATECNICA
MOD: 100P4-C3B



REGLETA
DE COMUNES
0Vdc



HOJAS:

ENCLAVAMIENTOS
BASTIDOR

CLIENTE :

S/ REFERENCIA:

REV. FECHA DESCRIPCION

FIRMA

DIBUJADO: 5/98

REVISADO: *BR*

APROB:

'TAG' PSH-120 DENOMINACION

ALTA PRESION RECHAZO

PASO 2 BASTIDOR 1

SOFTWARE SISTEMA CONTROL

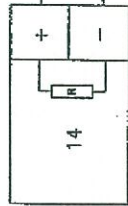
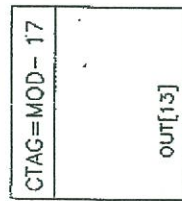
ARMARIO DE CONEXIONES A4

CAMPO

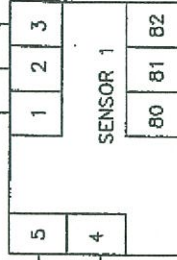
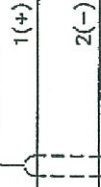
ARMARIO AD-220-PR
INTERRUPTOR Q1

ALIMENTACION
EXTERNA 220Vac

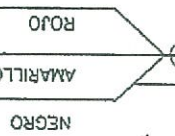
MODULO # 17
TE08
E.A. 1-5V



'TAG'
2x1.5+D



ENDRESS+
HAUSER
MOD: FMU860
LIT-305



SENSOR
PROSONIC FDU80

CLIENTE :

S/ REFERENCIA:

REV. FECHA DESCRIPCION

FIRMA

DIBUJADO:
5/5/98

REVISADO: *B*

APROB:

'TAG' LI-305 DENOMINACION

NIVEL DEPOSITO AGUA TRATADA

SOFTWARE SISTEMA CONTROL

ARMARIO DE CONEXIONES A3

CAMPO

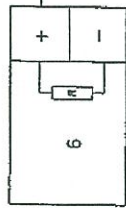


'TAG'

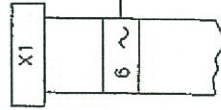
ANI
76

Kg/cm²

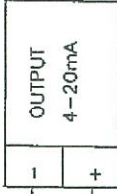
MODULO # 5
TE08
E.A. 1-5V



FUSIBLES
+24Vdc



'TAG'
2x1.5+D



CLIENTE :

S/ REFERENCIA:

REV. FECHA DESCRIPCIÓN

FIRMA

DIBUJADO: S+ 5/98

REVISADO:

APROB:

'TAG' DPI-200 DENOMINACION

PRIMER PASO

DPI ENTRADA/RECHAZO BASTIDOR 1

SOFTWARE SISTEMA CONTROL.

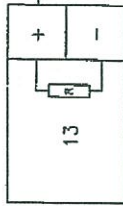
ARMARIO DE CONEXIONES A3

CAMPO



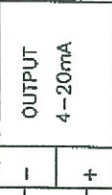
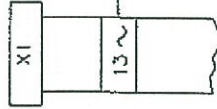
Kg/cm2

MODULO # 5
TE08
E.A. 1-5V



R=250 Ω 0.1%

FUSIBLES
+24Vdc



ELSAG BAILEY
MOD:

OUTPUT
4-20mA

CLIENTE :

REV. FECHA DESCRIPCION

FIRMA

DIBUJADO: SA 5/98

REVISADO: *[Signature]*

APROBADO:

'TAG' DPI-204 DENOMINACION

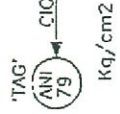
DPI ETAPA 1 PASO 2 BASTIDOR 1

S/ REFERENCIA:

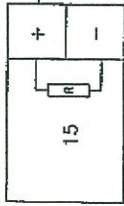
SOFTWARE SISTEMA CONTROL

ARMARIO DE CONEXIONES A3

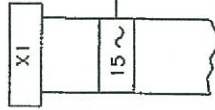
CAMPO



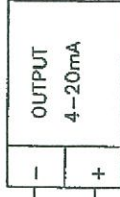
MODULO # 5
TE08
E.A. 1-5V



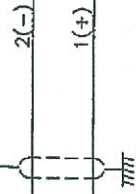
FUSIBLES
+24Vdc



ELSAG BAILEY
MOD:



TAG
2x1.5FD



CLIENTE :

S/ REFERENCIA:

REV.	FECHA	DESCRIPCION	FIRMA	DIBUJADO:	FECHA:
				SA	5/98
				REVISADO:	
				APROB:	

DENOMINACION

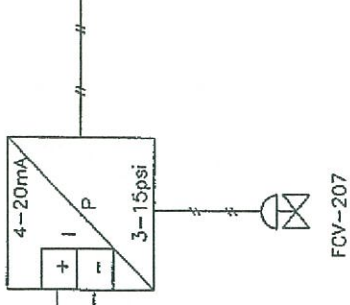
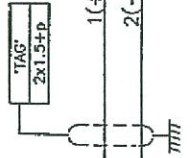
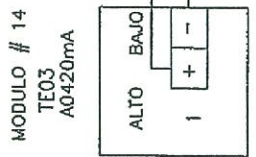
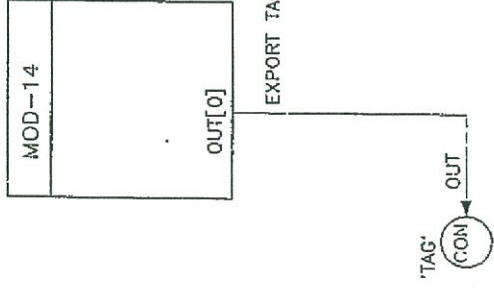
'TAG' DPI-208

DPI ETAPA 2, PASO 2 BASTIDOR 1

SOFTWARE SISTEMA CONTROL

ARMARIO DE CONEXIONES A3

CAMPO



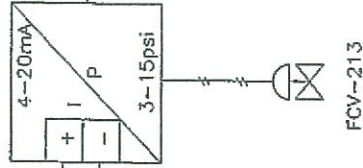
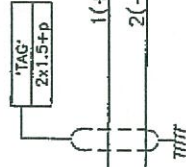
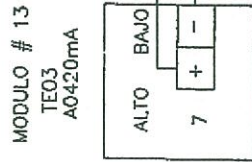
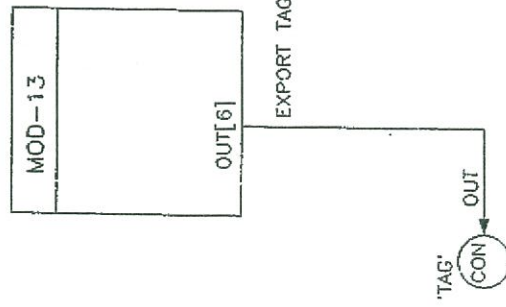
REV.	FECHA	DESCRIPCION	FIRMA	DIBUJADO:	DENOMINACION
				SA 5/98	'TAG' FIC-207
				REVISADO: B	VALVULA CONTROL
				APROB:	PRODUCTO PASO 2 BASTIDOR 1

CLIENTE :
 S/ REFERENCIA:

SOFTWARE SISTEMA CONTROL

ARMARIO DE CONEXIONES A3

CAMPO



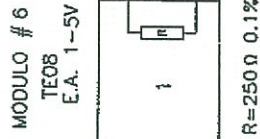
REV.	FECHA	DESCRIPCION	FIRMA	DIBUJADO:	DENOMINACION
				5-4 5/98	'TAG' FIC-213
				REVISADO: <i>[Signature]</i>	VALVULA CONTROL

CUENTE :

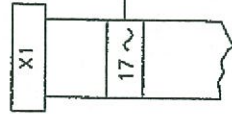
SOFTWARE SISTEMA CONTROL

ARMARIO DE CONEXIONES A3

CAMPO



FUSIBLES +24Vdc



ELSAG BAILEY MOD:



TTTT

CLIENTE :	REV. FECHA	DESCRIPCION	FIRMA	DIBUJADO: SA 5/98	DENOMINACION
				REVISADO: [Signature]	'TAG' PI-113 PRESION PRODUCTO

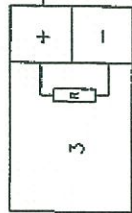
SEJ IWARI S.I.I MA CONTRO

ARMARIO DE CONEXIONES A3

CAMPO

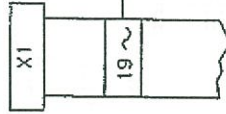


MODULO # 6
TE08
E.A. 1-5V

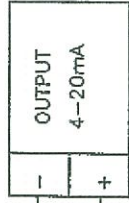


R=250Ω 0.1%

FUSIBLES
+24Vdc



ELSAC BAILEY
MOD:



'TAG'
2x1.5+P

2(-)

1(+)

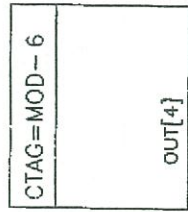
mm

CLIENTE :		DENOMINACION	'TAG' PI-117
		PRODUCTO	PRESION PRODUCTO
REV.	FECHA	DESCRIPCION	
FIRMA	DIBUJADO:		
	5-4	5/98	
	REVISADO:		

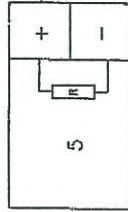
SOFTWARE SISTEMA CONTROL

ARMARIO DE CONEXIONES A3

CAMPO

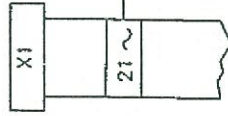


MODULO # 6
TE08
E.A. 1-5V

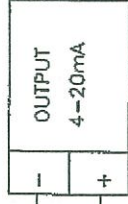


R=250Ω 0.1%

FUSIBLES
+24Vdc



ELSAG BAILEY
MOD:



'TAG'
2x1.5+B

2(-)

1(+)

|||||

PI-121

CLIENTE :

REV. FECHA DESCRIPCION

FIRMA

DIBUJADO:
SA 5/98

REVISADO: *LB*

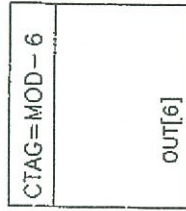
'TAG' PI-121 DENOMINACION

PRESION PRODUCTO

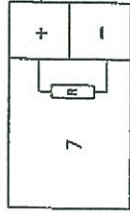
SOFTWARE SISTEMA CONTROL

ARMARIO DE CONEXIONES A3

CAMPO



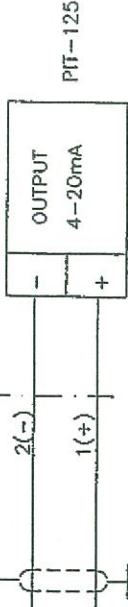
MODULO # 6
TE08
E.A. 1-5V



FUSIBLES
+24Vdc



'TAG'
2x1.5+P



97-125

'TAG' PI-125
PRESION RECHAZO

DIBUJADO:	5/98
REVISADO:	JB

FIRMA	
FECHA	

REV.	FECHA	DESCRIPCION

CIENTE :	
----------	--

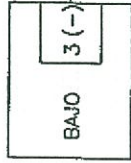
DENOMINACION	
--------------	--

SOFTWARE SISTEMA CONTROL

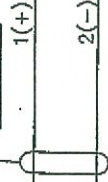
ARMARIO DE CONEXIONES A3

CAMPO

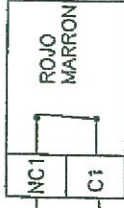
MODULO # 8
TE01
D12432



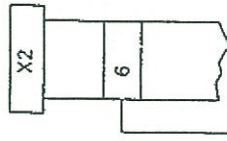
'TAG' 2x1.5



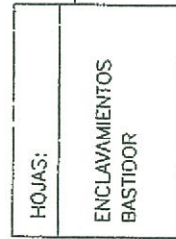
PREMATECNICA
MOD: 100P4-C3B



REGLETA
DE COMUNES
0Vdc



'TAG' DI 387



'TAG' PSH-124
ALTA PRESION SALIDA PRODUCTO

DENOMINACION

DIBUJADO:
5/98

FIRMA

DESCRIPCION

REV. FECHA

CLIENTE :

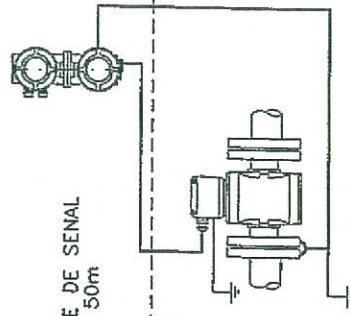
S/ REFERENCIA

SOFTWARE SISTEMA CONTROL

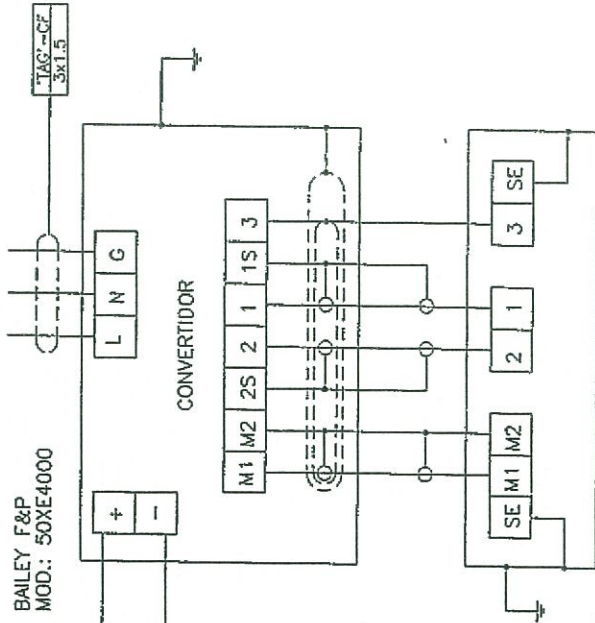
PUNTO DE CONEXIONES A3

CAMPO

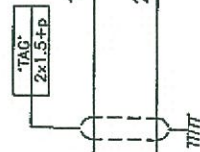
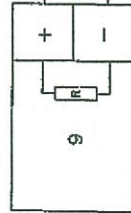
CABLE DE SENAL
MAX. 50m



ALIMENTACION EXTERNA
220Vac
14VA
ARMARIO AD-220-PR
INTERRUPTOR: O2 (BASTIDOR 1)



MODULO # 9
TE08
E.A. 1-5V



- 1 ROJO
- 2 AZUL
- 3 TRENZA INTERIOR (COBRE)
- M1 BLANCO
- SE TRENZA EXTERIOR (ACERO)

REV.	FECHA	DESCRIPCION	FIRMA	DESENADO:	REVISADO:
				5/98	B

'TAG' FI-118 DENOMINACION
CAUDAL PRODUCTO

SOFTWARE SISTEMA CONTROL

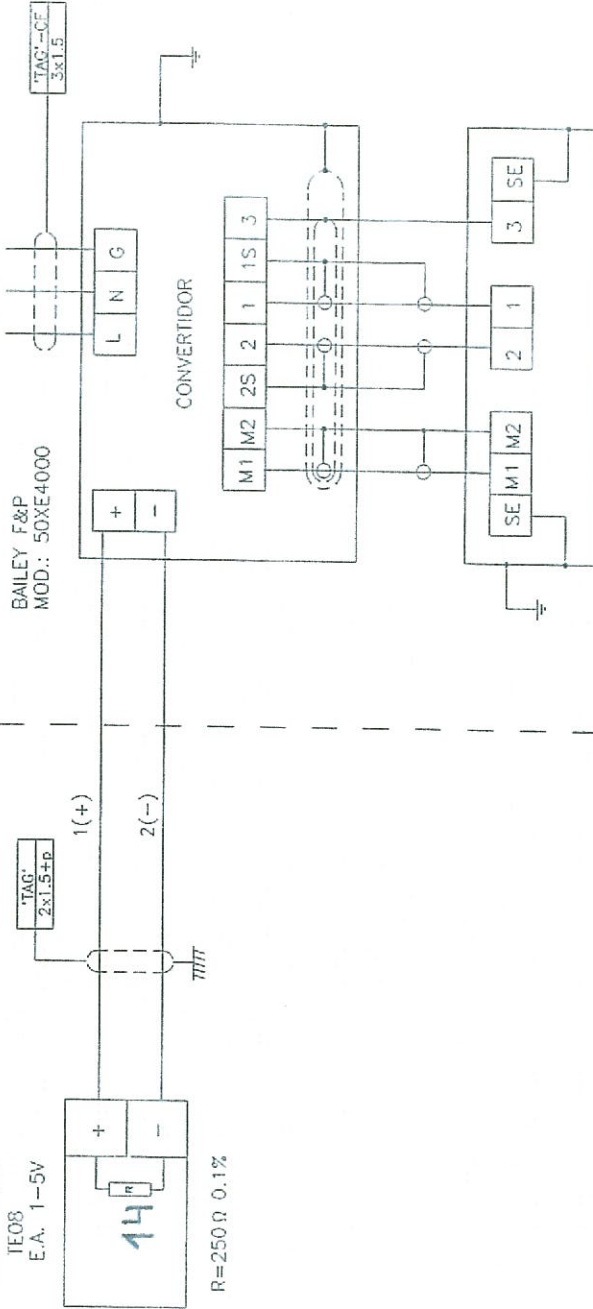
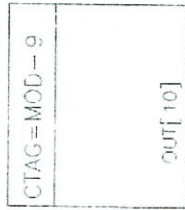
A. .IO DE CONEXIONES A4

CAMPO

CABLE DE SENAL
MAX. 50m

A4

16
MODULO # 4
TE08
E.A. 1-5V



- 1 ROJO
- 2 AZUL
- 3 TRENZA INTERIOR (COBRE)
- M1 BLANCO
- SE TRENZA EXTERIOR (ACERO)

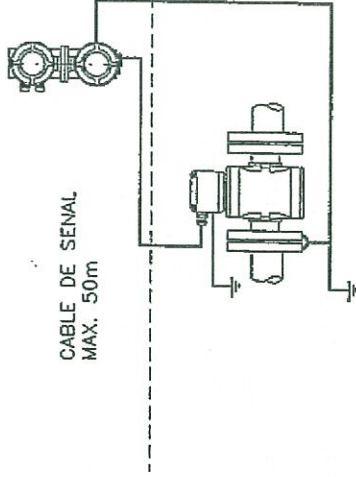
'TAG' FI-110 DENOMINACION
CAUDAL PRODUCTO

REV.	FECHA	DESCRIPCION	FIRMA	DIBUJADO:	FECHA	DENOMINACION
				SA	5/98	'TAG' FI-110
						CAUDAL PRODUCTO

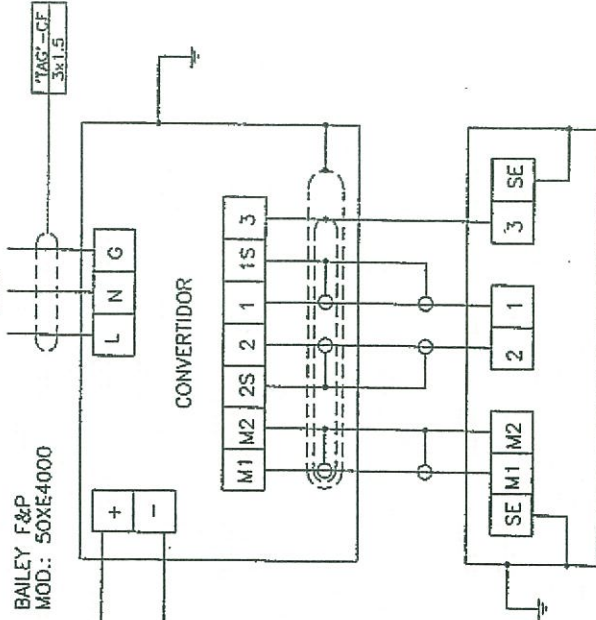
SOFTWARE SISTEMA CONTROL

A. ... O DE CONEXIONES A3

CAMPO



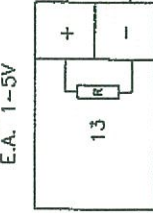
ALIMENTACION EXTERNA
220V_{ac}
14VA
ARMARIO AD-220-PR
INTERRUPTOR: 02 (BASTIDOR 1)



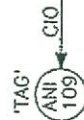
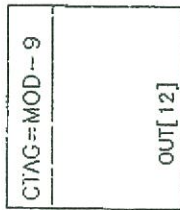
- 1 ROJO
- 2 AZUL
- 3 TRENZA INTERIOR (COBRE)
- M1 BLANCO
- SE TRENZA EXTERIOR (ACERO)

MODULO # 9

TE08
E.A. 1-5V



R=250 Ω 0.1%



CLIENTE :

REV. FECHA

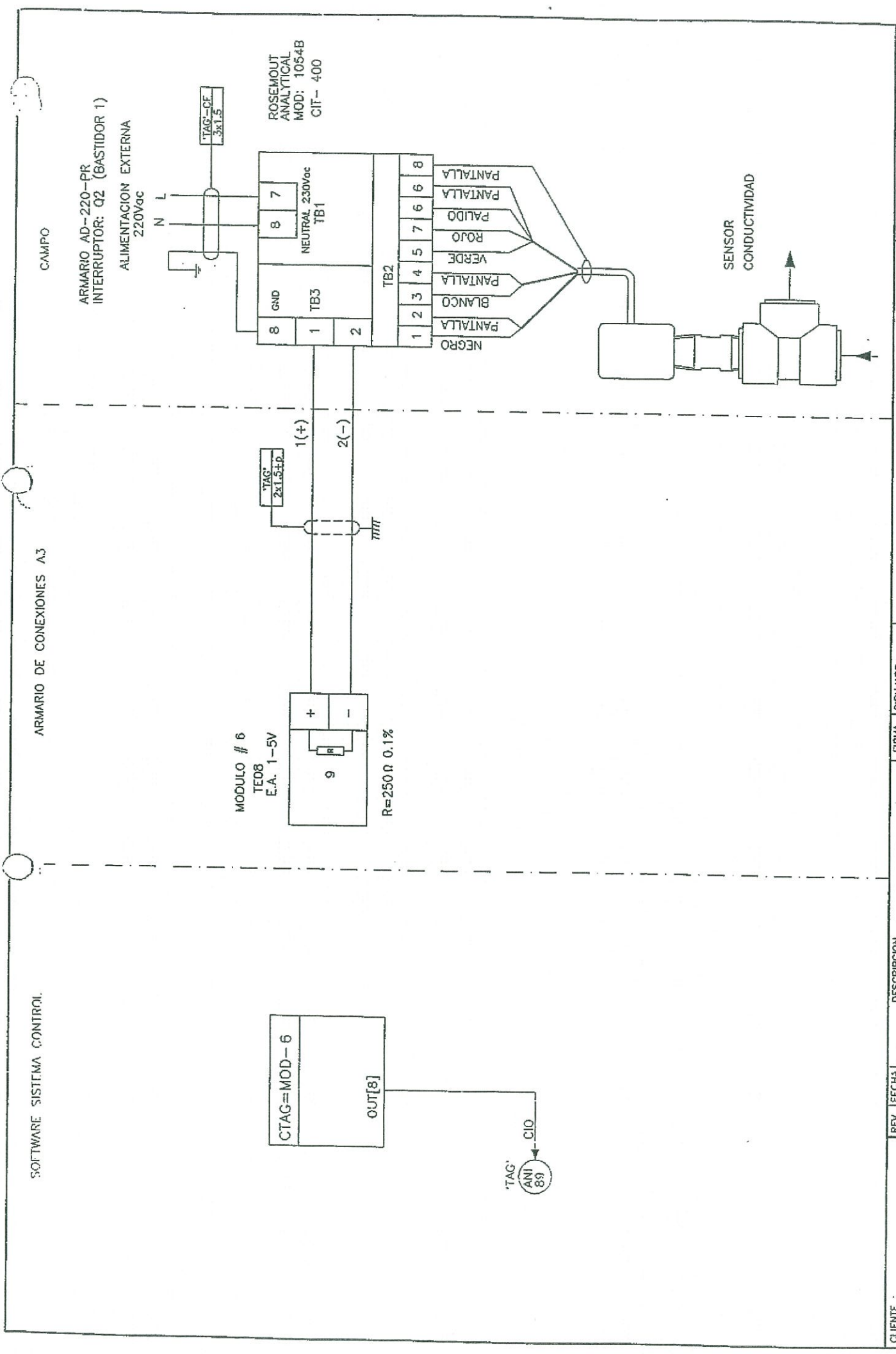
DESCRIPCION

FIRMA

DIBUJADO: SA 5/98

REVISADO: K

'TAG' FI-114 DENOMINACION
CAUDAL RECHAZO



SOFTWARE SISTEMA CONTROL

ARMARIO DE CONEXIONES A3

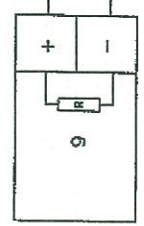
CAMPO

ARMARIO AD-220-PR
INTERRUPTOR: Q2 (BASTIDOR 1)

ALIMENTACION EXTERNA
220Voc

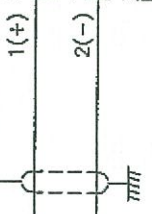


MODULO # 6
TE08
E.A. 1-5V

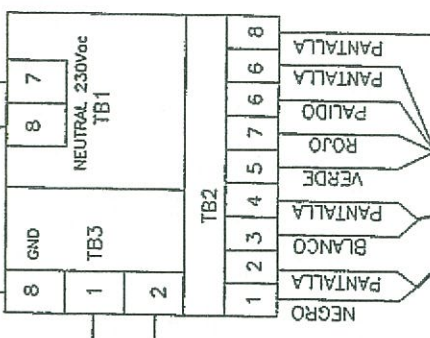


R=250 Ω 0.1%

'TAG'
2x1.5+D



ROSEMOUNT
ANALYTICAL
MOD: 1054B
CIT-400



'TAG'
ANI
89

SENSOR
CONDUCTIVIDAD

CLIENTE :
DENOMINACION
'TAG' CI-400
CONDUCTIVIDAD PRODUCTO

REV.	FECHA	DESCRIPCION	FIRMA	DIBUJADO:
				5/98
				REVISADO: <i>R</i>

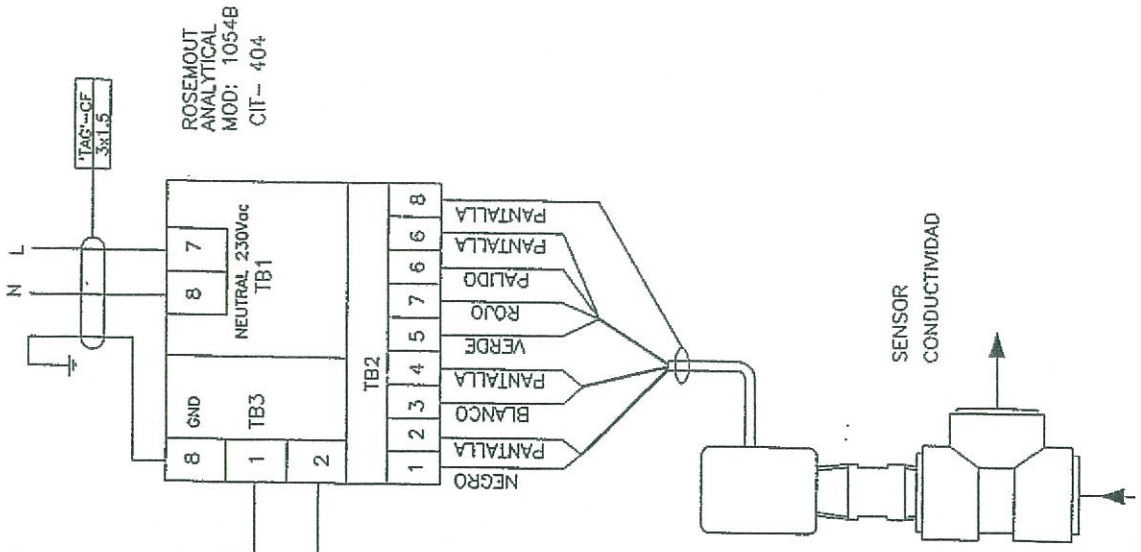
SOFTWARE SISTEMA CONTROL

ARMARIO DE CONEXIONES A3

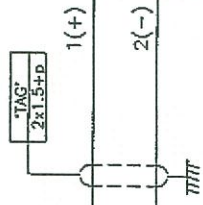
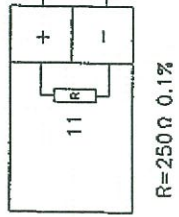
CAMPO

ARMARIO AD-220-PR
INTERRUPTOR: Q2 (BASTIDOR 1)

ALIMENTACION EXTERNA
220Vvac



MODULO # 6
TEOB
E.A. 1-5V



CLIENTE :

REV. FECHA DESCRIPCION

FIRMA

DIBUJADO: S.M. 5/98

REVISADO: RB

'TAG' CI-404

DENOMINACION

CONDUCTIVIDAD PRODUCTO

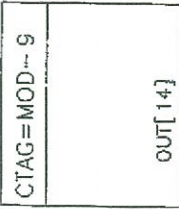
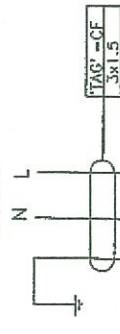
SOFTWARE SISTEMA CONTROL

ARMARIO DE CONEXIONES A3

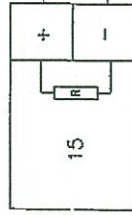
CAMPO

ARMARIO AD-220-PR
INTERRUPTOR: Q2 (BASTIDOR 1)

ALIMENTACION EXTERNA
220V_{ac}

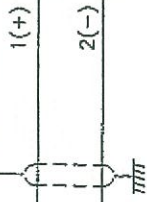


MODULO # 9
TE08
E.A. 1-5V

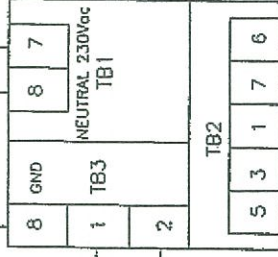


R=2500 0.1%

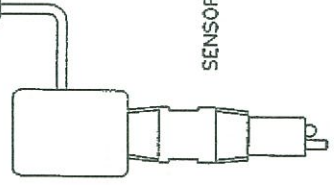
'TAG' -CF
2x1.5+P



ROSEMOUNT ANALYZ
MOD: 1054B
pHIT-300



PANTALLA
ROJO
NEGRO
VERDE
BLANCO



SENSOR pH

CLIENTE :

INIMA

REV. FECHA DESCRIPCION

FIRMA

DIBUJADO:
5/98

REVISADO: *[Signature]*

'TAG' pHI-300 DENOMINACION

pH SALIDA PRODUCTO BASTIDOR 1

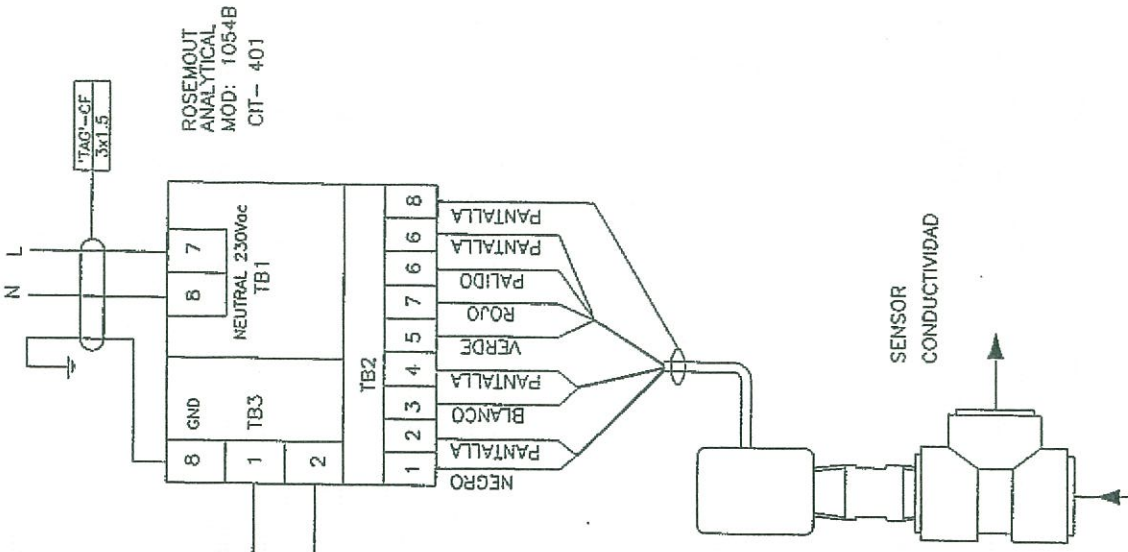
SOFTWARE SISTEMA CONTROL

ARMARIO DE CONEXIONES A3

CAMPO

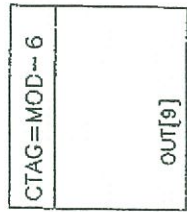
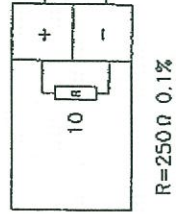
ARMARIO AD-220-PR
INTERRUPTOR: Q3 (BASTIDOR 2)

ALIMENTACION EXTERNA
220Vac



MODULO # 6
TE08
E.A. 1-5V

'TAG'
2x1.5std



'TAG'
ANI
90

'TAG' CI-401
CONDUCTIVIDAD PRODUCTO

DENOMINACION

DIBUJADO: 5/4 5/98

REVISADO: B

FIRMA

DESCRIPCION

FECHA

REV.

CLIENTE :

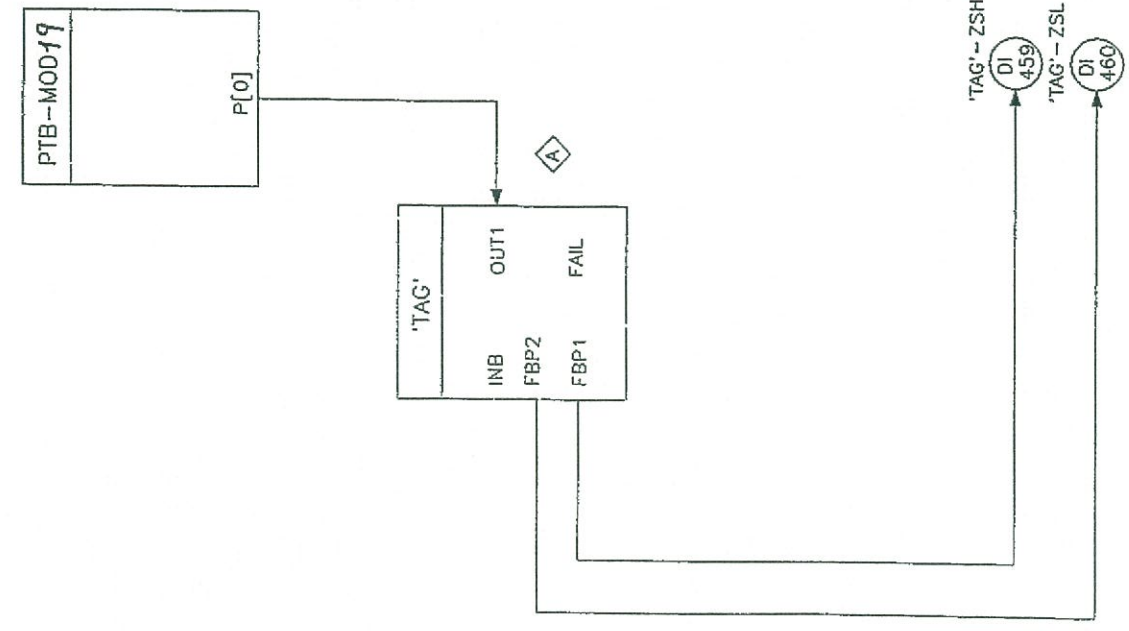
REFERENCIA:

5/ REFERENCIA

SOFTWARE SISTEMA CONTROL

ARMARIO DE CONEXION... A4

CAMPO



MODULO #19
TEF09
DO24116

46V_{dc}
7/6x1.5

CAJA SOLENOIDES N° 5
SOLENOIDE
XY-325

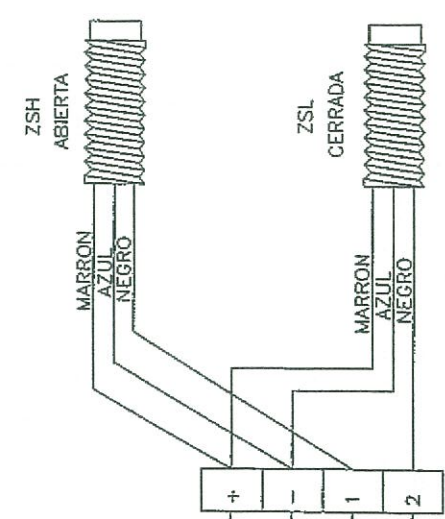
FUSIBLES
+24Vdc
X1
42

REGLETA
DE COMUNES
0Vdc
X2
42

'TAG'-A
4x1.5

MODULO #18
TE01
DI2432

BAJO
11 (-)
12 (-)



CLIENTE :

REV. FECHA

DESCRIPCION

FIRMA

DIBUJADO:
SA 5/98
REVISADO:

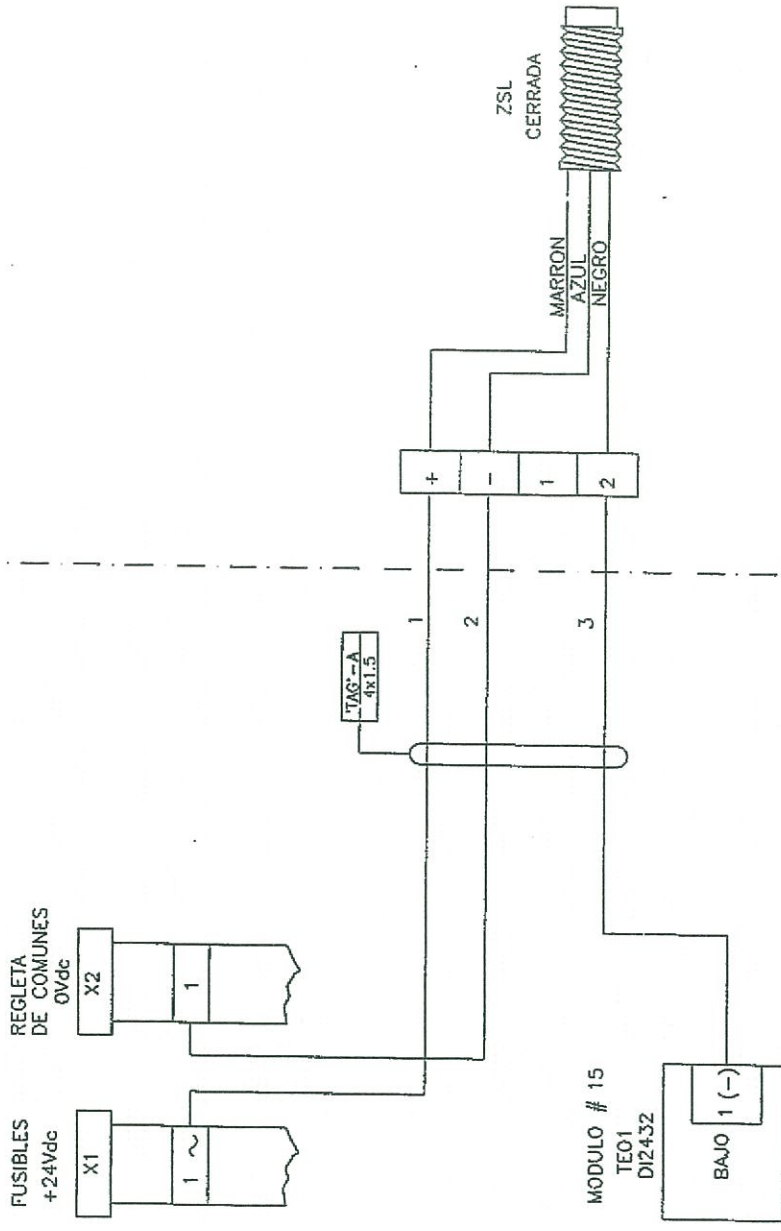
DENOMINACION

'TAG' BUV-325
VALVULA DESCARGA PRODUCTO

SOFTWARE SISTEMA CONTROL

ARMARIO DE CONEXIONES A4

CAMPO



"TAG" - ZSL
DI 417

REV.	FECHA	DESCRIPCION	FIRMA	EDUCADO:	DENOMINACION
				5/98	"TAG" BAV-190
				REVISADO: <i>[Signature]</i>	VALVULA SALIDA A DEPOSITO

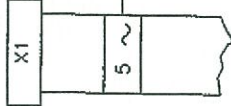
CUENTE :

SOFTWARE SISTEMA CONTROL

ARMARIO DE CONEXIONES A4

CAMPO

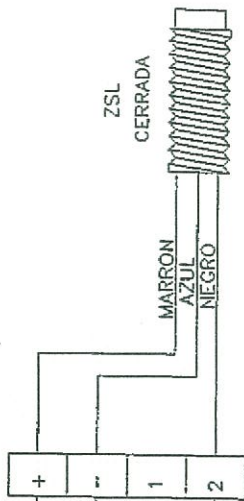
FUSIBLES
+24Vdc



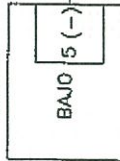
REGLETA
DE COMUNES
0Vdc



'TAG'-A
4x1.5



MODULO # 15
TE01
D/2432



'TAG'-ZSL

DI
421

CUENTE :

REV. FECHA

DESCRIPCION

FIRMA

DIBUJADO :
5/4 5/98

REVISADO: *[Signature]*

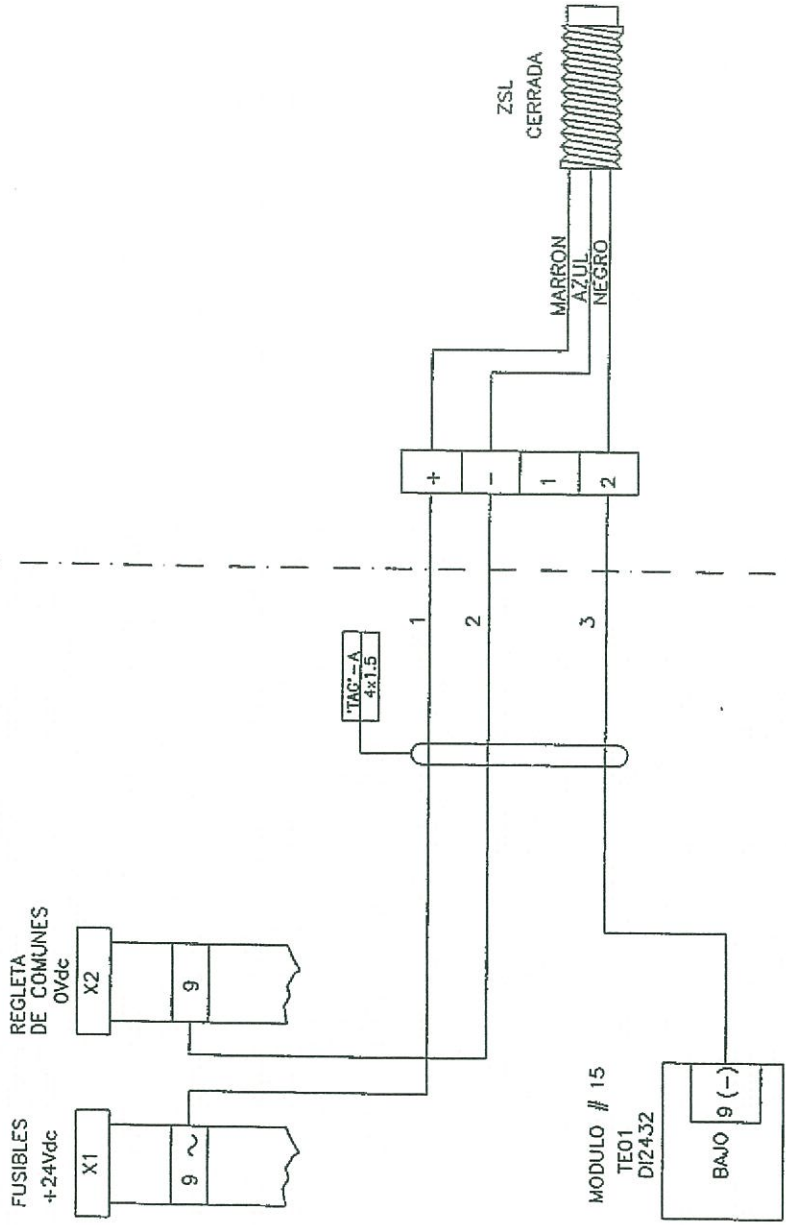
'TAG' BAV-194 DENOMINACION

VALVULA SALIDA LIMPIEZA QUIMICA

SOFTWARE SISTEMA CONTROL

ARMARIO DE CONEXIONES A4

CAMPO



CLIENTE :

REV. FECHA DESCRIPCION

FIRMA

DIBUJADO: 5/88

REVISADO: /K

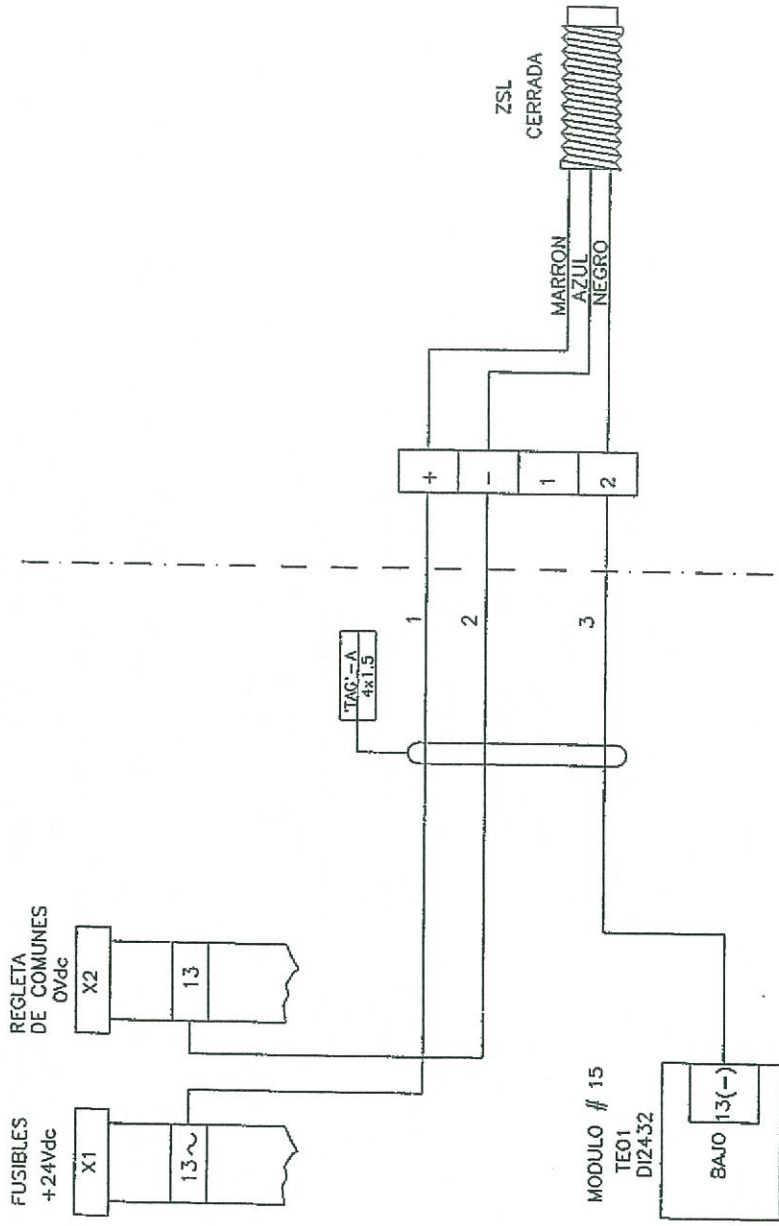
'TAG' BAV-198 DENOMINACION

VALVULA ENTRADA LIMPIEZA QUIMICA

SOFTWARE SISTEMA CONTROL

ARMARIO DE CONEXIONES A4

CAMPO



'TAG' - ZSL

DI 429

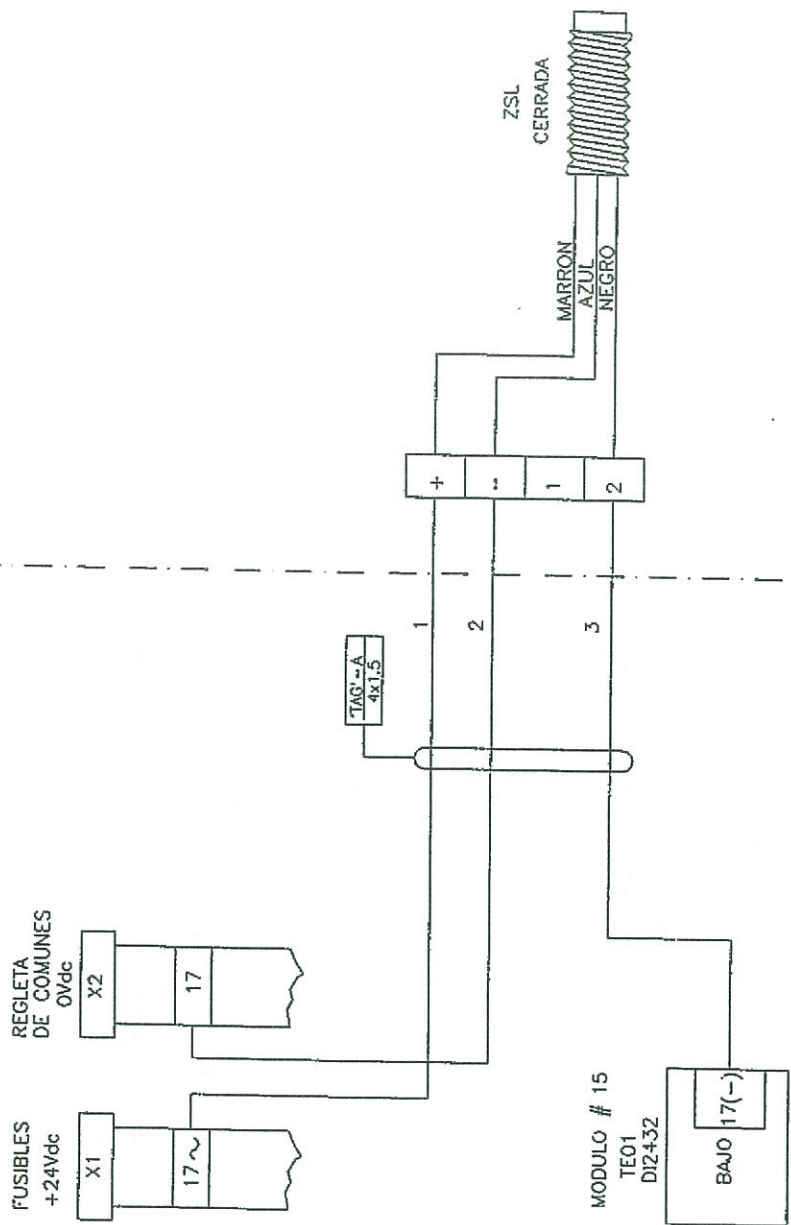
REV.	FECHA	DESCRIPCION	FIRMA	DIBUJADO:	REVISADO:	DENOMINACION
				SA	5/98	'TAG' BAV-202
						VALVULA BY-PASS ENTRADA PRODUCTO

CLIENTE :

SOFTWARE SISTEMA CONTROL

ARMARIO DE CONEXIONES M1

CAMPO

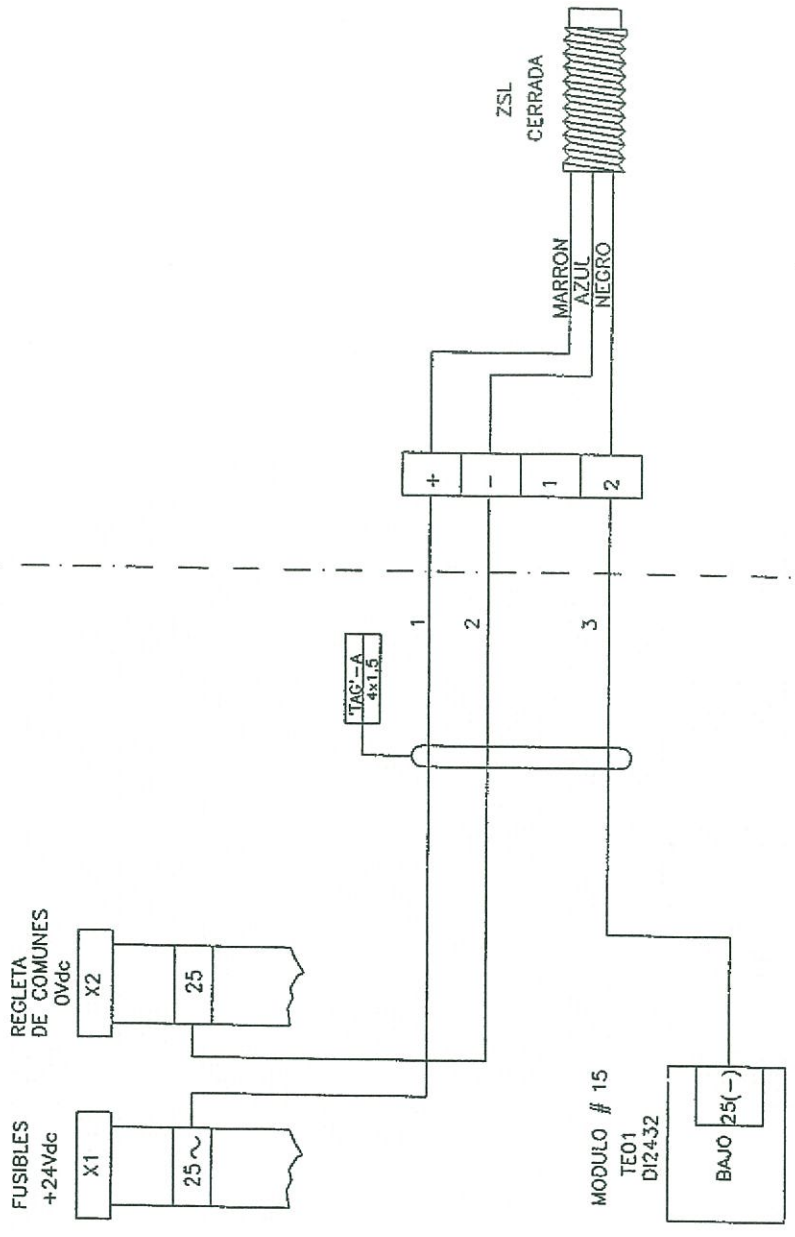


CUENTE :	REV. FECHA	DESCRIPCION	FIRMA	DIBUJADO: 5/4 5/98	DENOMINACION
				REVISADO: <i>[Signature]</i>	'TAG' BAV-206
					VALVULA BY-PASS PRODUCTO

SOFTWARE SISTEMA CONTROL

ARMARIO DE CONEXIONES A4

CAMPO

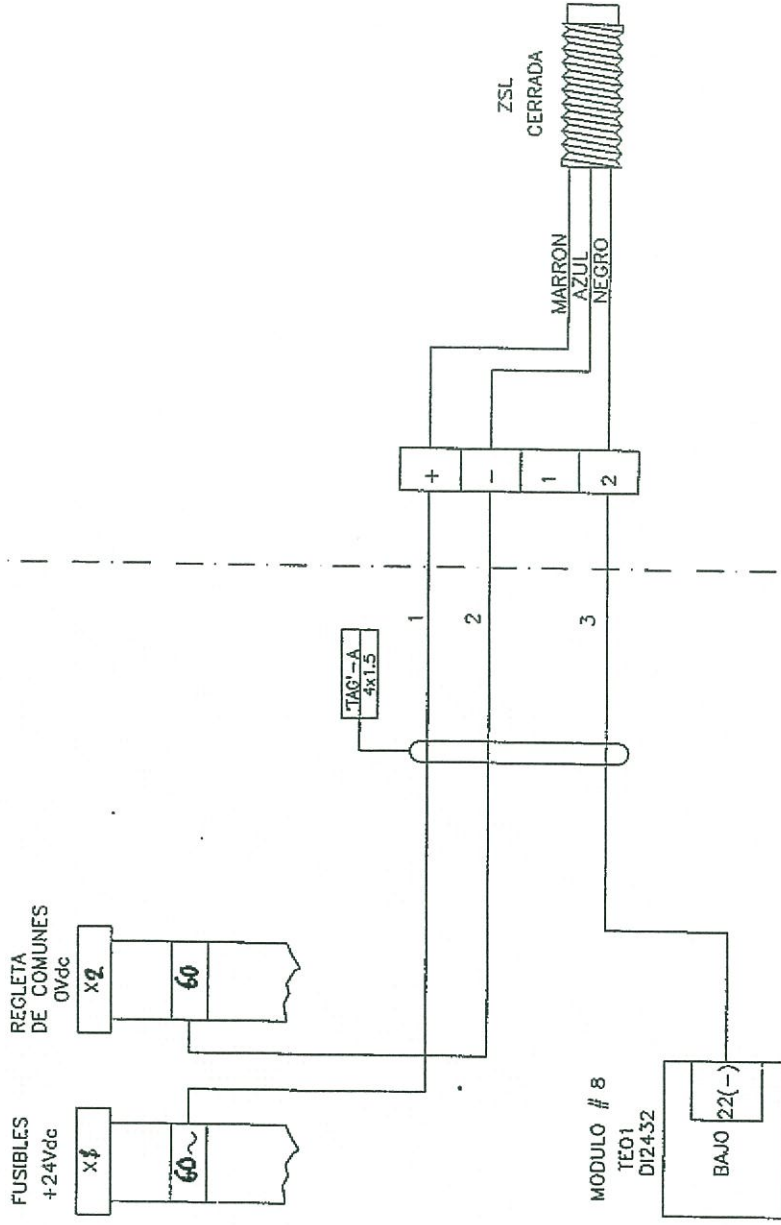


CLIENTE :	REV. FECHA	DESCRIPCION	FIRMA	DIBUJADO: SMA 5/98	DENOMINACION
				REVISADO:	'TAG' BAV-214
					VALVULA BY-PASS SALIDA PRODUCTO

SOFTWARE SISTEMA CONTROL

ARMARIO DE CONEXIONES A3

CAMPO



CLIENTE :

REV. FECHA

DESCRIPCION

FIRMA

DIBUJADO: S-4 5/98

REVISADO: R

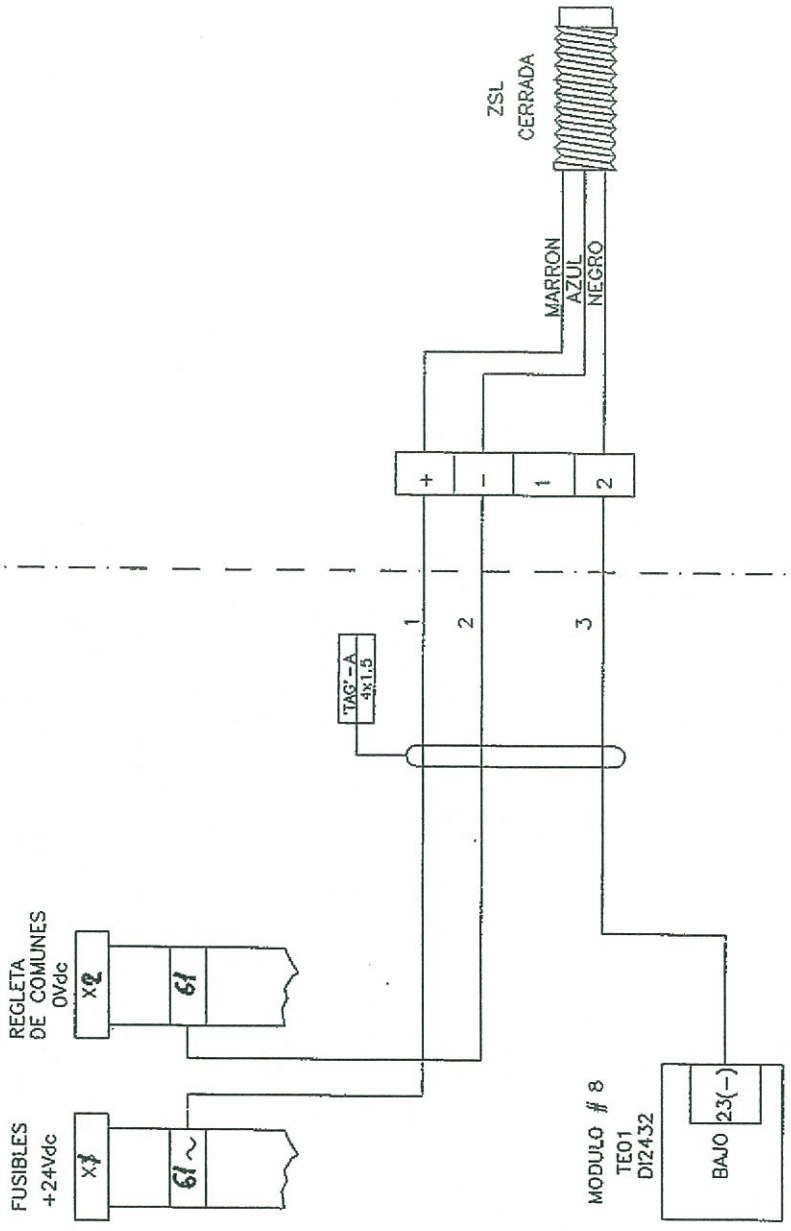
DENOMINACION

'TAG' BAV-218 VALVULA SALIDA LAVADO PASO 2'

SOFTWARE SISTEMA CONTROL

ARMARIO DE CONEXIONES A3

CAMPO



*TAG - ZSL
DI 407

CLIENTE :	REV. / FECHA	DESCRIPCION	FIRMA	DIBUJADO : SA 5/98	DENOMINACION
				REVISADO: <i>[Signature]</i>	'TAG' BAV-222 VALVULA AISLA PASO 2' ENTRE

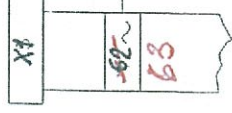
SOFTWARE SISTEMA CONTROL

ARMARIO DE CONEXIONES A3

CAMPO

A4

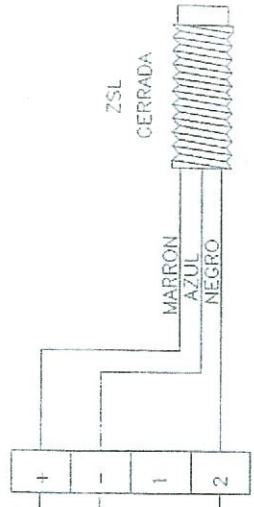
FUSIBLES
+24Vdc



REGLETA
DE COMUNES
0Vdc



"TAG"-A-
4815



MODULO # 815
TEO1
D12432



"TAG"-ZSL



210

"TAG" BAV-220
VALVULA ENTRADA LAVADO 2 PASO

DIBUJADO: SA-5/98
REVISADO: B

FIRMA

DESCRIPCION

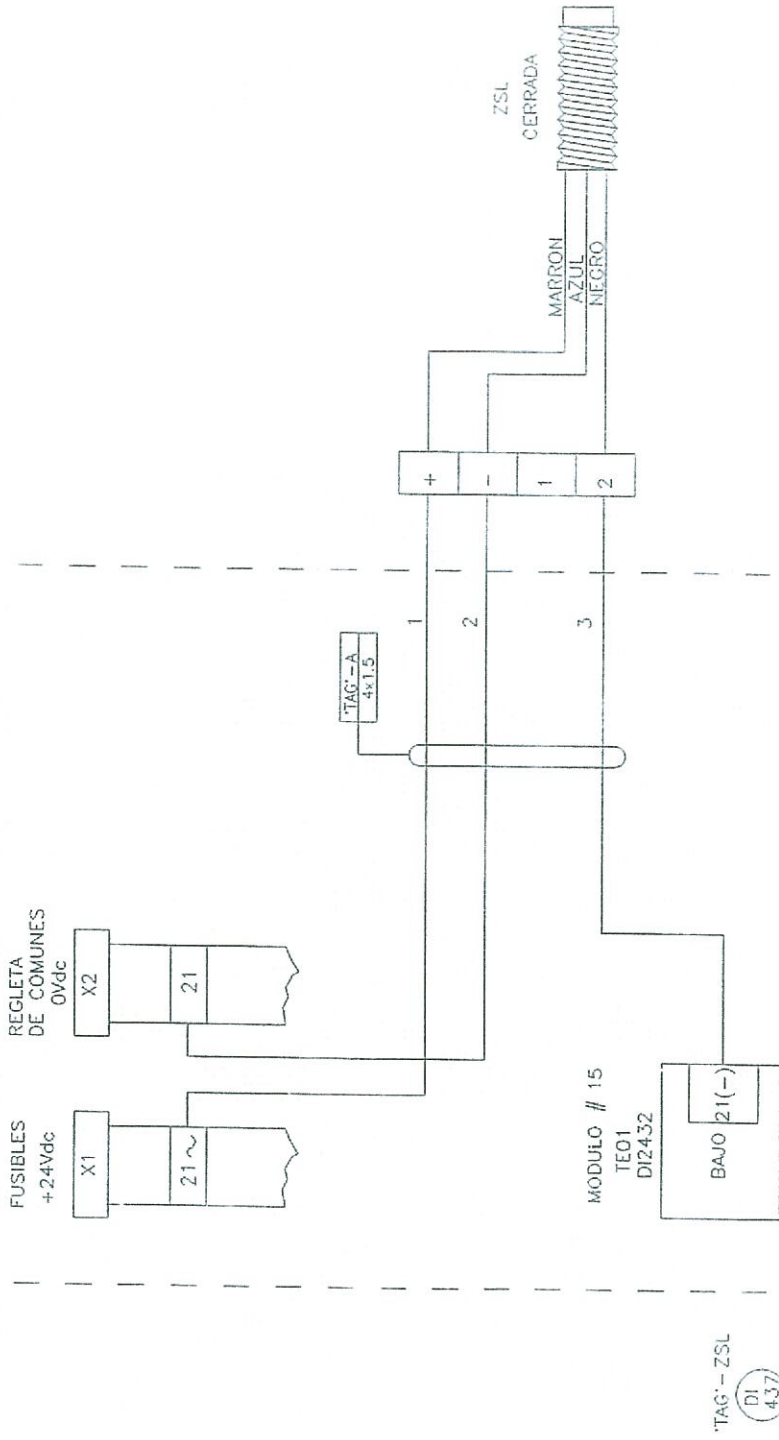
REV. FECHA

CUIFBE

SOFTWARE SISTEMA CONTROL

ARMARIO DE CONEXIONES A4

CAMPO

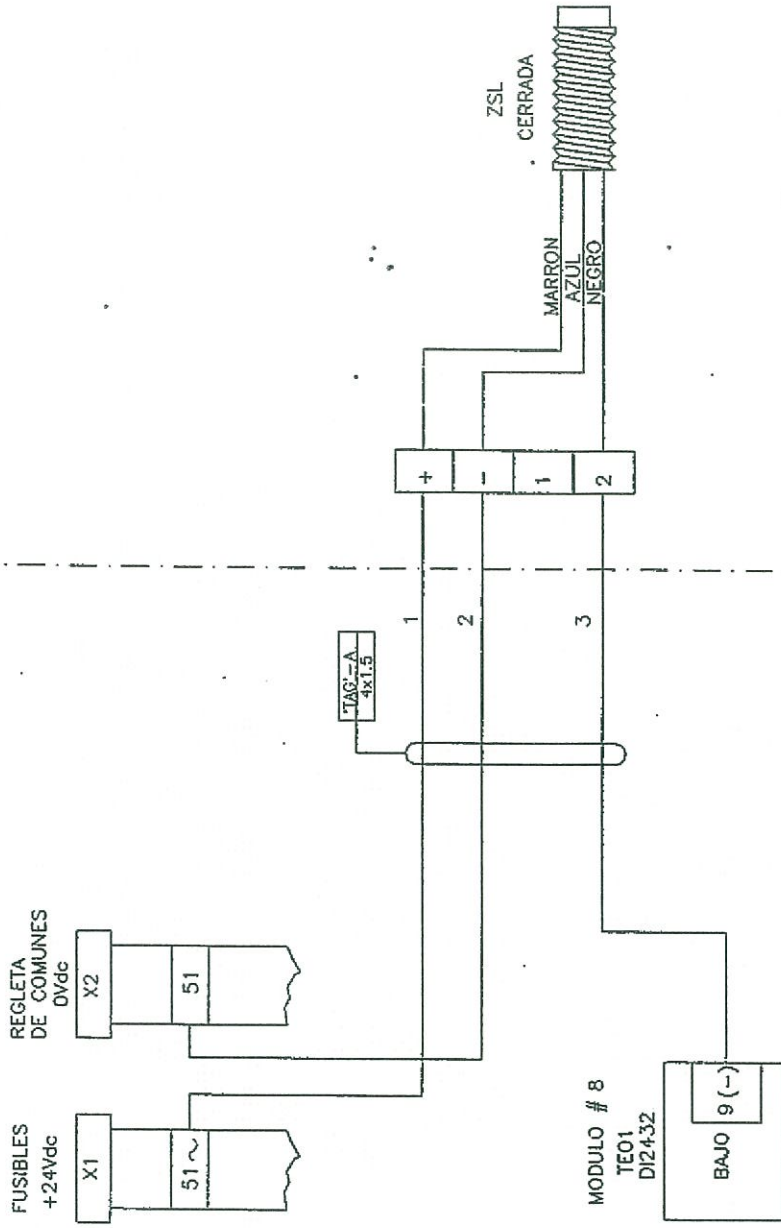


REV.	FECHA	DESCRIPCION	FIRMA	DIBUJADO:	DENOMINACION
				SAL 5/98	ENTRADA
				REVISADO: <i>LR</i>	VALVULA EX-PASS LIMPIEZA

SOFTWARE SISTEMA CONTROL

ARMARIO DE CONEXIONES A3

CAMPO



Handwritten signature

CLIENTE :

REV. FECHA DESCRIPCION

FIRMA

DIBUJADO: 5/98
REVISADO: *[Signature]*

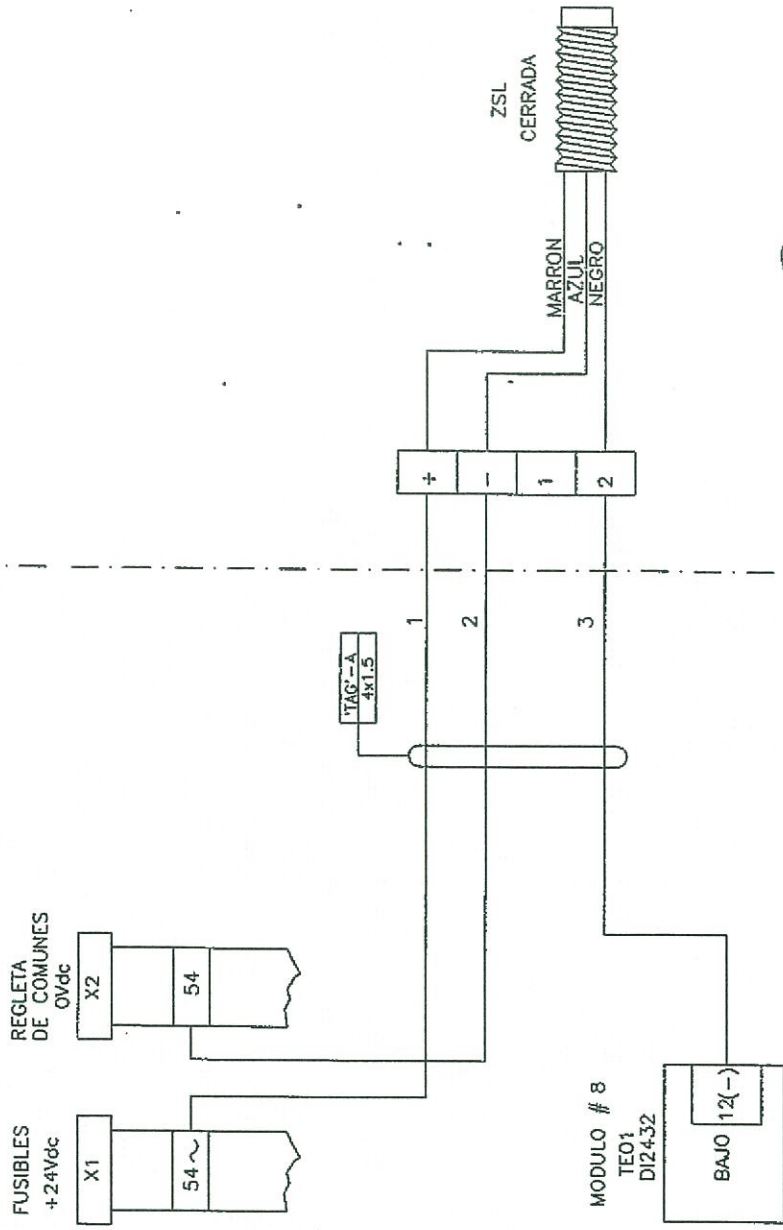
'TAG' BAV-312 DENOMINACION

VALVULA RECHAZO BASTIDOR 1.

SOFTWARE SISTEMA CONTROL

ARMARIO DE CONEXIONES A3

CAMPO



OL

CLIENTE :

REV. FECHA DESCRIPCION

FIRMA

DIBUJADO: 5/98
REVISADO: B

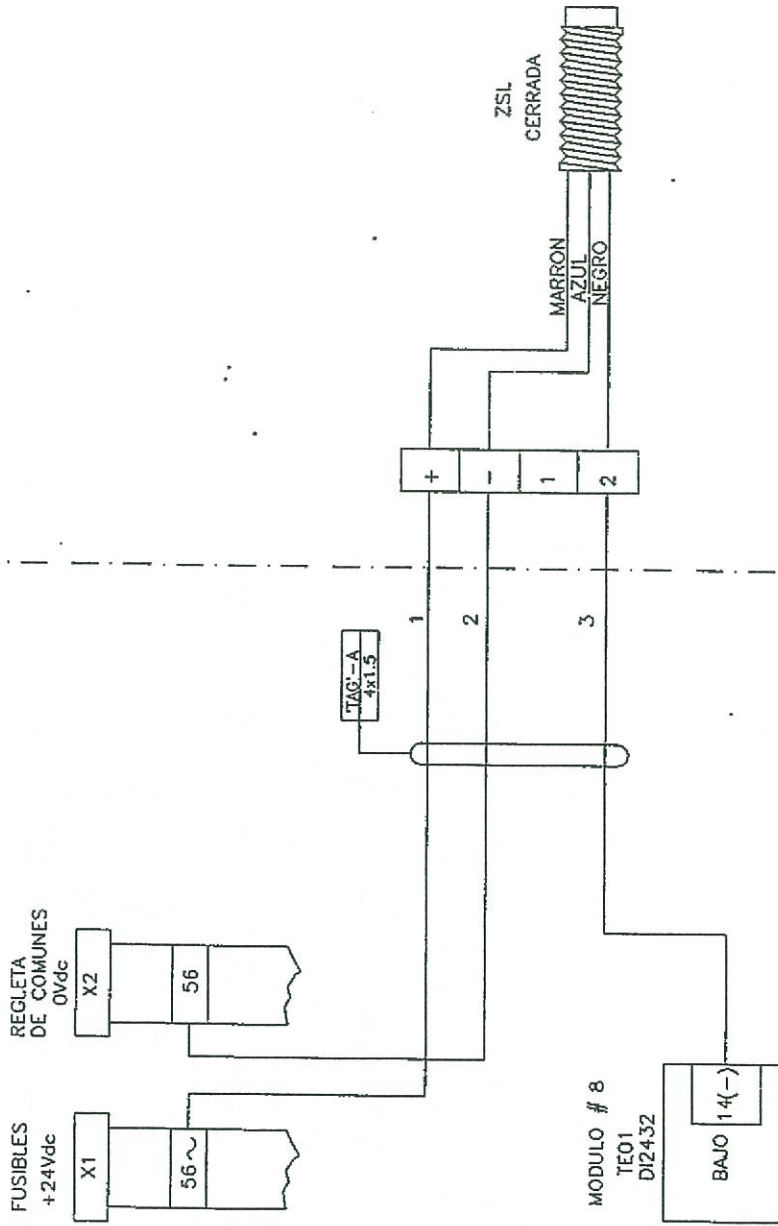
'TAG' BAV-317 DENOMINACION

VALVULA BY-PASS COLECTOR

SOFTWARE SISTEMA CONTROL

ARMARIO DE CONEXIONES A3

CAMPO



*TAG - ZSL

DI 398

OK

CLIENTE :

REV. FECHA DESCRIPCION

FIRMA

DIBUJADO: 5/4 5/98

REVISADO: *AB*

*TAG' BAV-229 DENOMINACION

VALVULA BY-PASS COLECTOR